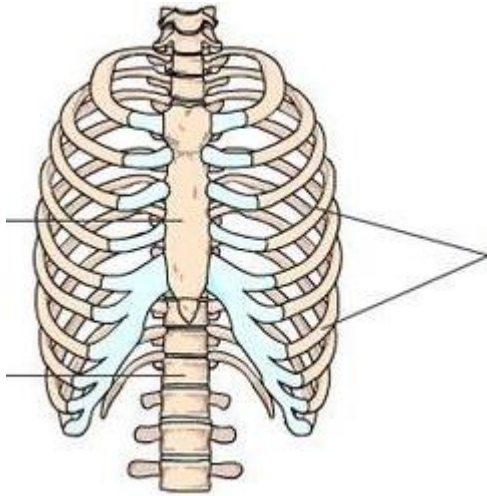


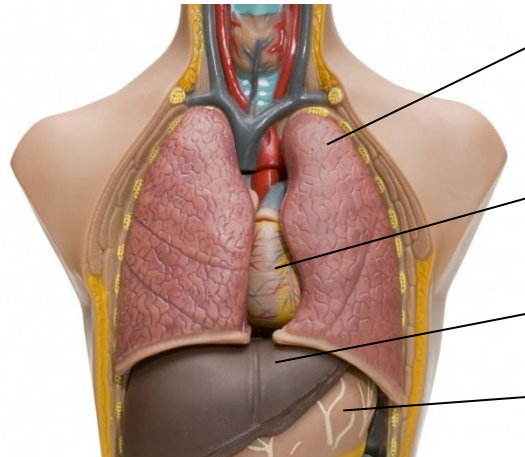
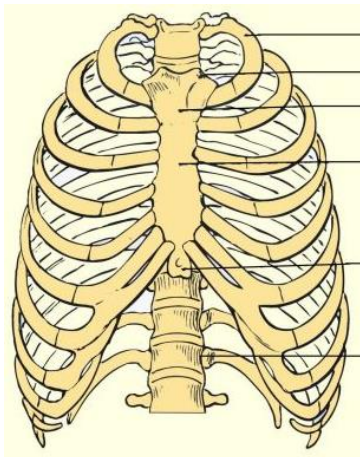
Név: _____

MELLKAS-SÉRÜLÉS

1. Nevezd meg a mellkas részeit!



*2. Ha van kedved, utána nézhetsz még részletesebben is!



3. Jelöld a jobb felső ábrán, milyen belső szerveket véd a mellkas! Figyelj a bordák helyére!

4. A bal oldali anatómiai ábra segítségével jelöld, a jobb oldali ábrán hol futnak az alsó bordák! Mely szerveket védik teljesen és melyeket csak részlegesen a bordák?

Teljesen védik: _____

Részlegesen védik: _____

5. Sorolj fel olyan baleseti mechanizmusokat, amely mellkas-sérülést okozhat!

Az erős, általában belégzésre fokozódó fájdalom mellett a mellkas-sérüléseknek számtalan egyéb tünete is lehet.

6. Próbáld saját szavaiddal megmagyarázni az alábbi tüneteket:

Nehézlégzés: _____

Légszomj: _____

Oxigénhiányos állapot: _____

A mellkas-sérültek elhelyezése nem egyszerű feladat. Ha a sérült magánál van, a számára legkényelmesebb testhelyzetet kell kialakítani, ez általában a félülő helyzet. Eszméletlen sérültnél a stabil oldalfektetés javasolt, az viszont nem egyértelmű, hogy melyik oldala legyen alul.

7. Rajzold le a félülő helyzetet!

*8. Rajz segítségével magyarázd meg a légmell jelenségét!